



# Tecumseh

Compresseur / Compressor  
Code tension / Voltage code : FZ

Froid commercial et industriel positif (HP)  
Commercial & industrial application (HBP)

## AE4425Y-FZ1A

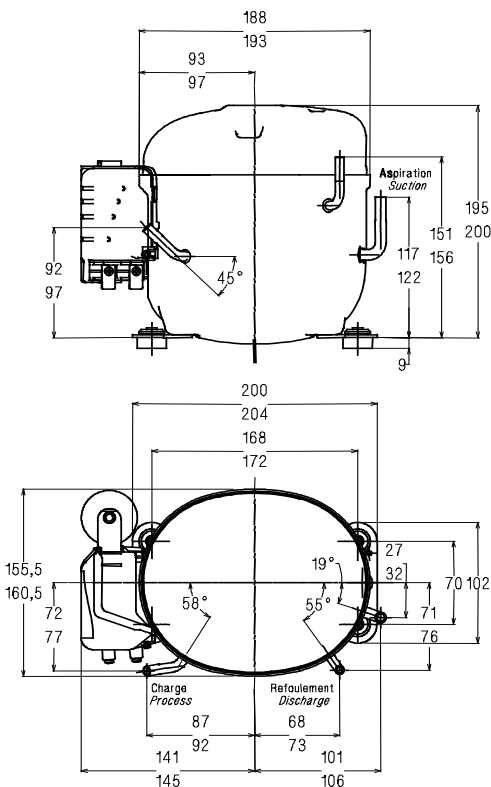


220-240V / 50Hz - 1~

R134a

N° 213ES-FZ - ind c

Conditions Conditions	fréquence frequency	Prod frigorifique nominale / nominal refrigerating capacity			Puis. sonore Sound level
		Watts	Kcal/h	BTU/h	
EN12900*	50 Hz	552	475	1882	ISO 3745 / ISO 3743-1
					50 dBA



**Cylindrée / Displacement :** 6.69 cm<sup>3</sup>  
**Poids net / Net weight :** 9.2 Kg  
**Charge en huile / Oil charge :** 280 cm<sup>3</sup>  
**Type d'huile / Oil type :** P.O.E /  
**Détente / Expansion device :** Capillaire/Détendeur  
 Capillary/Exp° valve  
**Refroidissement / Cooling :** Ventilé / Forced

**Résistance à 20° C / Windings resistances at 20° C**  
 Phase princ. / Main Winding : 13 Ohms  
 aux. / Auxiliary Winding : 27.5 Ohms

**Intensité / Current**  
 nom. / Rated current RLA : 1.6 A  
 max. / Max current : 2.4 A  
 dém. / Start current LRA : 9.4 A

**Ap. Electrique / Electrical equipment :** CSIR  
**Protecteur / Overload :** MSP65AMN  
 Temporisation / Time Check : 7.5s - 14s / 6.5 A  
 T° ouverture / Opening temp.: 120° C  
 fermeture / Closing temp. : 69° C  
 Option / optional : T0427

**Relais Intensité / Current relay :** MTRP0140  
 enclenchement / Pick up : 4,25A  
 déclenchement / Drop out : 3,4A  
 Option / optional :

**Condensateur dém. / Start capacitor :** 64 µF / 250 V

EN12900: T°cond.+50°C / T°évap. +5°C/ T°gas aspirés. +20°C / Sous refroidissement. OK

\* EN 12900 : Cond. T° +50°C / Evap. T° +5°C / Return gas T° +20°C / Subcooling. OK

Pour conduites Ø ext / For tubing O.D.

Aspiration Suction	Refoulement Discharge	Charge Process
6.35 (1/4")	4.76 (3/16")	6.35 (1/4")

Les caractéristiques données dans cette fiche technique peuvent évoluer sans avis préalable, avec les améliorations que 'Tecumseh' entend toujours apporter à sa production.  
 'Tecumseh', in a constant endeavour to improve its products reserves the right to change any information contained in this leaflet without prior warning.

<b>AE4425Y-FZ1A</b>	<b>Tension FZ : 220 - 240V 1~ 50 Hz</b>	<b>R134a</b>	<b>N°213ES-FZ</b>	<b>Ind c</b>
---------------------	---	--------------	-------------------	--------------

Les performances sont données dans les <b>conditions EN 12900</b> : Elles sont certifiées uniquement en 50 Hz	Gaz aspirés : 20°C Sous refroidissement : 0°K
The performance data are in <b>EN 12900 conditions</b> : They are only certified in 50 Hz	Return gas : 20°C Subcooling : 0°K

© Tecumseh

<b>50 Hz R134a</b>											
4   T condensation	5   T évaporation	(°C)	<b>-25</b>	<b>-20</b>	<b>-15</b>	<b>-10</b>	<b>-5</b>	<b>0</b>	<b>5</b>	<b>10</b>	<b>15</b>
<b>30</b>	1   P frigorifique	(W)	136	200	275	365	470	593	735	899	1087
	2   P absorbée	(W)	135	149	161	172	182	191	199	207	214
	3   I absorbée	(A)	1.21	1.24	1.27	1.29	1.32	1.34	1.36	1.38	1.4
<b>40</b>	1   P frigorifique	(W)		165	236	317	411	520	645	790	955
	2   P absorbée	(W)		153	171	186	201	214	227	238	250
	3   I absorbée	(A)		1.23	1.28	1.33	1.38	1.42	1.47	1.51	1.55
<b>50</b>	1   P frigorifique	(W)			193	265	348	443	<b>552</b>	676	819
	2   P absorbée	(W)			176	197	217	236	<b>254</b>	271	288
	3   I absorbée	(A)			1.29	1.36	1.43	1.5	<b>1.57</b>	1.63	1.7
<b>60</b>	1   P frigorifique	(W)				213	284	365	456	561	680
	2   P absorbée	(W)				207	233	258	283	306	329
	3   I absorbée	(A)				1.39	1.48	1.58	1.67	1.75	1.84

1 = refrigerating capacity      2 = watt input      3 = current      4 = condensing temperature      5 = evaporating temperature

**Nota :** Les caractéristiques données dans cette fiche technique peuvent évoluer sans avis préalable, avec les améliorations que "Tecumseh" entend toujours apporter à sa production.

**Note :** "Tecumseh", in a constant endeavour to improve its products reserves the right to change any information contained in this leaflet without prior warning.