



Tecumseh

Compresseur / Compressor
Code tension / Voltage code : FZ

Froid commercial et industriel positif (HP)
Commercial & industrial application (HBP)

AE4440Y-FZ1A

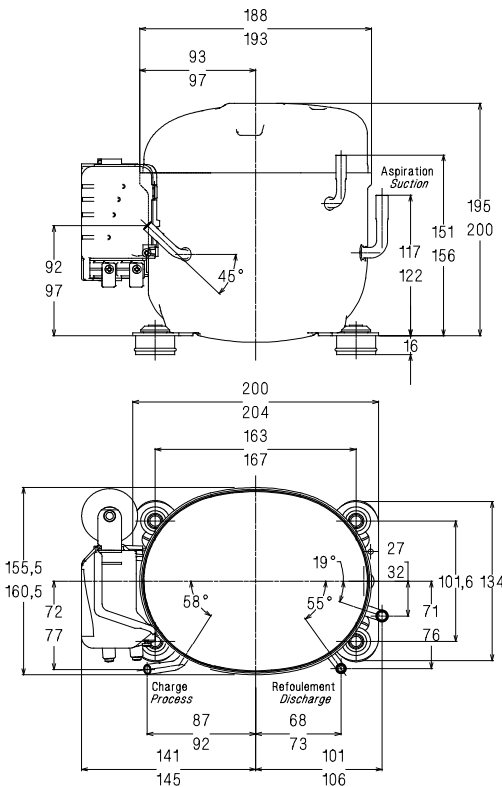


220-240V / 50Hz - 1~

R134a

N° 21BJS-FZ - ind e

Conditions Conditions	fréquence frequency	Prod frigorifique nominale / nominal refrigerating capacity			Puis. sonore Sound level
		Watts	Kcal/h	BTU/h	
EN12900*	50 Hz	886	762	3021	52 dBA



Cylindrée / Displacement : 10.33 cm³
Poids net / Net weight : 9.8 Kg
Charge en huile / Oil charge : 280 cm³
Type d'huile / Oil type : P.O.E /
Détente / Expansion device : Capillaire/Détendeur
 Capillary/Exp° valve
Refroidissement / Cooling : Ventilé / Forced

Résistance à 20° C / Windings resistances at 20° C
 Phase princ. / Main Winding : 8.1 Ohms
 aux. / Auxiliary Winding : 18.3 Ohms

Intensité / Current
 nom. / Rated current RLA : 2.5 A
 max. / Max current : 3.7 A
 dém. / Start current LRA : 13.2 A

Ap. Electrique / Electrical equipment : CSIR

Protecteur / Overload : MRA12205
 Temporisation / Time Check : 7.5s - 15s / 11.5 A
 T° ouverture / Opening temp.: 145° C
 fermeture / Closing temp. : 61° C
 Option / optional : T0759

Relais Intensité / Current relay : MTRP0029
 enclenchement / Pick up : 7,7A
 déclenchement / Drop out : 6,5A
 Option / optional :

Condensateur dém. / Start capacitor : 88 µF / 250 V

EN12900: T°cond.+50°C / T°évap. +5°C/ T°gas aspirés. +20°C / Sous refroidissement. 0K

* EN 12900 : Cond. T° +50°C / Evap. T° +5°C / Return gas T° +20°C / Subcooling. 0K

Pour conduites Ø ext / For tubing O.D.

Aspiration Suction	Refoulement Discharge	Charge Process
7.9 (5/16")	6.35 (1/4")	6.35 (1/4")

Les caractéristiques données dans cette fiche technique peuvent évoluer sans avis préalable, avec les améliorations que 'Tecumseh' entend toujours apporter à sa production.
 'Tecumseh', in a constant endeavour to improve its products reserves the right to change any information contained in this leaflet without prior warning.

AE4440Y-FZ1A	Tension FZ : 220 - 240V 1~ 50 Hz	R134a	N°21BJS-FZ	Ind e
---------------------	---	--------------	-------------------	--------------

Les performances sont données dans les conditions EN 12900 : Elles sont certifiées uniquement en 50 Hz	Gaz aspirés : 20°C Sous refroidissement : 0°K
The performance data are in EN 12900 conditions : They are only certified in 50 Hz	Return gas : 20°C Subcooling : 0°K

© Tecumseh

50 Hz R134a											
4 T condensation	5 T évaporation	(°C)	-25	-20	-15	-10	-5	0	5	10	15
30	1 P frigorifique	(W)	290	380	488	619	775	960	1176	1426	1715
	2 P absorbée	(W)	209	231	253	276	298	318	336	351	363
	3 I absorbée	(A)	1.99	2.01	2.04	2.09	2.15	2.21	2.29	2.39	2.49
40	1 P frigorifique	(W)		332	429	545	684	847	1038	1260	1517
	2 P absorbée	(W)		241	266	293	321	348	375	399	422
	3 I absorbée	(A)		1.94	2	2.06	2.14	2.23	2.33	2.44	2.56
50	1 P frigorifique	(W)			369	471	591	733	899	1093	1317
	2 P absorbée	(W)			281	312	344	378	412	446	478
	3 I absorbée	(A)			2.01	2.09	2.19	2.3	2.42	2.55	2.7
60	1 P frigorifique	(W)				398	499	619	760	926	1118
	2 P absorbée	(W)				336	373	412	453	495	537
	3 I absorbée	(A)				2.19	2.3	2.43	2.57	2.72	2.89

1 = refrigerating capacity 2 = watt input 3 = current 4 = condensing temperature 5 = evaporating temperature

Nota : Les caractéristiques données dans cette fiche technique peuvent évoluer sans avis préalable, avec les améliorations que "Tecumseh" entend toujours apporter à sa production.

Note : "Tecumseh", in a constant endeavour to improve its products reserves the right to change any information contained in this leaflet without prior warning.