

Compresseur / Compressor
Code tension / Voltage code : FZ

AE4460Y-FZ1C

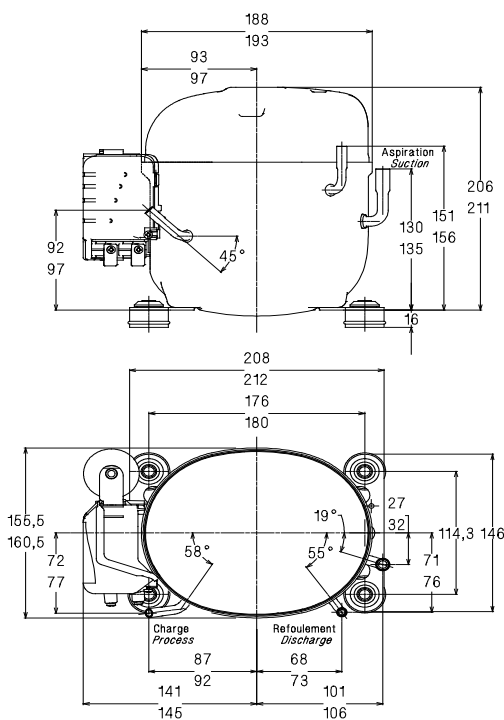
Froid commercial et industriel positif (HP)
Commercial & industrial application (HBP)

220-240V / 50Hz - 1~

R134a

N° 213QS-FZ - ind b

Conditions Conditions	fréquence frequency	Prod frigorifique nominale / nominal refrigerating capacity			Puis. sonore Sound level
		Watts	Kcal/h	BTU/h	
EN12900*	50 Hz	1289	1109	4398	60 dBA



Cylindrée / Displacement : 15.09 cm³
Poids net / Net weight : 11.5 Kg
Charge en huile / Oil charge : 380 cm³
Type d'huile / Oil type : P.O.E /
Détente / Expansion device : Capillaire/Détendeur
 Capillary/Exp° valve
Refroidissement / Cooling : Ventilé / Forced

Résistance à 20° C / Windings resistances at 20° C

Phase princ. / Main Winding : 4 Ohms
 aux. / Auxiliary Winding : 18.3 Ohms

Intensité / Current

nom. / Rated current RLA : 3.7 A
 max. / Max current : 5.3 A
 dém. / Start current LRA : 21.4 A

Ap. Electrique / Electrical equipment : CSIR

Protecteur / Overload : MST22ALK
 Temporisation / Time Check : 7.5s - 14s / 15.3 A
 T° ouverture / Opening temp.: 105° C
 fermeture / Closing temp. : 61° C
 Option / optional : T0155

Relais Intensité / Current relay : MTRPH0030
 enclenchement / Pick up : 9,15A
 déclenchement / Drop out : 7,7A
 Option / optional :

Condensateur dém. / Start capacitor : 88 µF / 250 V

Pour conduites Ø ext / For tubing O.D.

Aspiration Suction	Refoulement Discharge	Charge Process
9.5 (3/8")	6.35 (1/4")	6.35 (1/4")

AE4460Y-FZ1C	Tension FZ : 220 - 240V 1~ 50 Hz	R134a	N°213QS-FZ	Ind b
---------------------	---	--------------	-------------------	--------------

Les performances sont données dans les conditions EN 12900 :	Gaz aspirés :	20°C
	Sous refroidissement :	0°K
The performance data are in EN 12900 conditions :	Return gas :	20°C
	Subcooling :	0°K

© Tecumseh

50 Hz R134a											
4 T condensation	5 T évaporation	(°C)	-25	-20	-15	-10	-5	0	5	10	15
30	1 P frigorifique	(W)	418	554	714	901	1120	1376	1671	2010	2397
	2 P absorbée	(W)	288	322	357	392	427	460	490	518	541
	3 I absorbée	(A)	2.55	2.63	2.71	2.81	2.91	3.01	3.13	3.25	3.38
40	1 P frigorifique	(W)		480	628	798	995	1221	1482	1782	2124
	2 P absorbée	(W)		339	380	423	466	509	551	592	630
	3 I absorbée	(A)		2.64	2.77	2.91	3.05	3.2	3.36	3.53	3.71
50	1 P frigorifique	(W)			535	689	863	1061	1289	1549	1846
	2 P absorbée	(W)			402	452	504	557	610	663	715
	3 I absorbée	(A)			2.82	3	3.19	3.39	3.6	3.81	4.03
60	1 P frigorifique	(W)				574	726	897	1091	1313	1566
	2 P absorbée	(W)				483	542	605	669	734	800
	3 I absorbée	(A)				3.1	3.33	3.57	3.82	4.08	4.35

1 = refrigerating capacity 2 = watt input 3 = current 4 = condensing temperature 5 = evaporating temperature

Nota : Les caractéristiques données dans cette fiche technique peuvent évoluer sans avis préalable, avec les améliorations que "Tecumseh" entend toujours apporter à sa production.

Note : "Tecumseh", in a constant endeavour to improve its products reserves the right to change any information contained in this leaflet without prior warning.