

Compresseur / Compressor
Code tension / Voltage code : F

FH4518Y

Froid commercial et industriel positif (HP)
Commercial & industrial application (HBP)

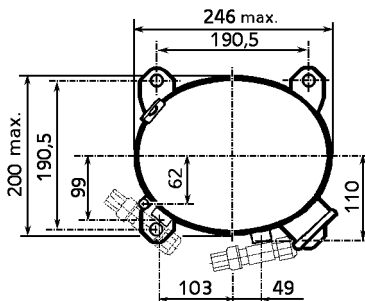
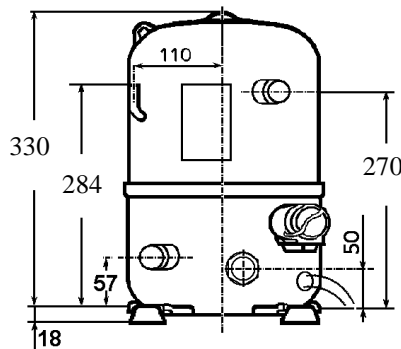
220-240V / 50Hz - 1~

R134a



N° 216GT-F - ind h

Conditions <i>Conditions</i>	fréquence <i>frequency</i>	Prod frigorifique nominale / <i>nominal refrigerating capacity</i>			Puis. sonore <i>Sound level</i>
		Watts	Kcal/h	BTU/h	
EN12900*	50 Hz	4083	3511	13923	ISO 3745 / ISO 3743-1
Cecomaf	50 Hz	3898			68 dBA



Cylindrée / *Displacement* : 53.2 cm³
 Poids net / *Net weight* : 32 Kg
 Charge en huile / *Oil charge* : 1480 cm³
 Type d'huile / *Oil type* : P.O.E /
 Détente / *Expansion device* : Capillaire/Détendeur
Capillary/Exp° valve

Refroidissement / *Cooling* : Ventilé / *Forced*

Résistance à 20° C / *Windings resistances at 20° C*

Phase princ. / *Main Winding* : 1.3 Ohms
 aux. / *Auxiliary Winding* : 4.21 Ohms

Intensité / *Current*

nom. / *Rated current RLA* : 7.8 A
 max. / *Max current* : 11.2 A
 dém. / *Start current LRA* : 46 A

Ap. Electrique / *Electrical equipment* : CSR

Protecteur / *Overload* :

Interne

Temporisation / *Time check* :

T° ouverture / *Opening temp.* :

fermeture / *Closing temp.* :

Option / *optional* :

Relais potentiel / *Potential relay* :

RVA4G**

enclenchement / *Pick up* :

180/195V

déclenchement / *Drop out* :

40/105V

Option / *optional* :

3ARR3*6AS*

Condensateur dém. / *Start capacitor* : 88 µF / 330 V

Condensateur Perm. / *Run capacitor* : 25 µF / 400 V

* EN12900: T° cond. +50°C / T° évap. +5°C / T° gas aspirés. +20°C /
 Sous refroidissement. OK

* EN 12900 : Cond. T° +50°C / Evap. T° +5°C / Return gas T° +20°C /
 Subcooling. OK

Pour conduites Ø ext / *For tubing O.D.*

Aspiration <i>Suction</i>	Refoulement <i>Discharge</i>	Charge <i>Process</i>
15.9 (5/8")	12.7 (1/2")	6.35 (1/4")

Les caractéristiques données dans cette fiche technique peuvent évoluer sans avis préalable, avec les améliorations que 'TECUMSEH EUROPE' entend toujours apporter à sa production.
 'TECUMSEH EUROPE', in a constant endeavour to improve its products reserves the right to change any information contained in this leaflet without prior warning.



Tecumseh

FH4518Y	Tension F : 220 - 240V 1~ 50 Hz	R134a	N°216GT-F	Ind h
----------------	---------------------------------	-------	-----------	-------

Les performances sont données dans les conditions EN 12900 : Elles sont certifiées uniquement en 50 Hz	Gaz aspirés : 20°C Sous refroidissement : 0°K
The performance data are in EN 12900 conditions : They are only certified in 50 Hz	Return gas : 20°C Subcooling : 0°K

© Tecumseh Europe

50 Hz R134a											
4 T condensation	5 T évaporation	(°C)	-25	-20	-15	-10	-5	0	5	10	15
30	1 P frigorifique	(W)	925	1391	1952	2623	3418	4353	5442	6700	8142
	2 P absorbée	(W)	726	847	964	1076	1183	1284	1379	1468	1549
	3 I absorbée	(A)	3.97	4.41	4.85	5.27	5.69	6.1	6.49	6.89	7.27
40	1 P frigorifique	(W)		1064	1588	2209	2942	3803	4805	5963	7293
	2 P absorbée	(W)		842	990	1134	1275	1411	1544	1672	1794
	3 I absorbée	(A)		4.36	4.96	5.55	6.13	6.7	7.27	7.82	8.37
50	1 P frigorifique	(W)			1185	1745	2405	3179	4083	5131	6337
	2 P absorbée	(W)			970	1148	1324	1498	1669	1837	2002
	3 I absorbée	(A)			4.86	5.61	6.36	7.09	7.82	8.54	9.26
60	1 P frigorifique	(W)				1259	1835	2512	3306	4231	5303
	2 P absorbée	(W)				1114	1327	1539	1750	1960	2169
	3 I absorbée	(A)				5.46	6.37	7.27	8.17	9.05	9.93

1 = refrigerating capacity 2 = watt input 3 = current 4 = condensing temperature 5 = evaporating temperature

Nota : Les caractéristiques données dans cette fiche technique peuvent évoluer sans avis préalable, avec les améliorations que "TECUMSEH EUROPE" entend toujours apporter à sa production.

Note : "TECUMSEH EUROPE", in a constant endeavour to improve its products reserves the right to change any information contained in this leaflet without prior warning.