



Tecumseh

Compresseur / Compressor
Code tension / Voltage code : T

TAG2516Z

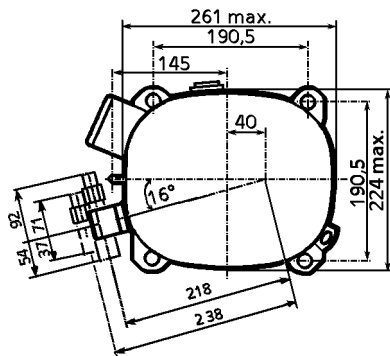
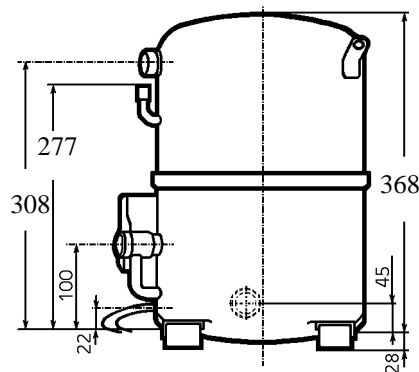
Froid commercial négatif (BP)
Low back pressure commercial application

400-440V / 50-60Hz - 3~

R404A

N° 127GU-T - ind g

Conditions Conditions	fréquence frequency	Prod frigorifique nominale / nominal refrigerating capacity			Puis. sonore Sound level
		Watts	Kcal/h	BTU/h	
EN12900*	50 Hz	2345	2017	8001	ISO 3745 / ISO 3743-1 77 dBA
EN12900*	60 Hz	2744	2360	9362	



Cylindrée / Displacement : 112.5 cm³
Poids net / Net weight : 43 Kg
Charge en huile / Oil charge : 1960 cm³
Type d'huile / Oil type : P.O.E /
Détente / Expansion device : Capillaire/Détendeur
 Capillary/Exp° valve
Refroidissement / Cooling : Ventilé / Forced

Résistance à 20° C / Windings resistances at 20° C
 Phases 1,2,3. / Phase Nr 1,2,3 : 4.6 Ohms

Intensité / Current
 nom. / Rated current RLA : 4.8 / 4.9 A
 max. / Max current : 9.5 / 9.4 A
 dém. / Start current LRA : 42 / 42 A

Ap. Electrique / Electrical equipment : TRI

Protecteur / Overload : Interne / Internal

* EN12900: T°cond.+40°C / T°évap.-35°C/ T°gas aspirés. +20°C / Sous refroidissement. 0K

* EN 12900 : Cond. T° +40°C / Evap. T° -35°C / Return gas T° +20°C / Subcooling. 0K

Pour conduites Ø ext / For tubing O.D.

Aspiration Suction	Refolement Discharge	Charge Process
22.2 (7/8")	15.9 (5/8")	6.35 (1/4")

Les caractéristiques données dans cette fiche technique peuvent évoluer sans avis préalable, avec les améliorations que 'Tecumseh' entend toujours apporter à sa production.
 'Tecumseh', in a constant endeavour to improve its products reserves the right to change any information contained in this leaflet without prior warning.

TAG2516Z	Tension T : 400V 3~ 50Hz / 440V 3~ 60 Hz	R404A	N°127GU-T	Ind g
-----------------	-------------------------------------------------	--------------	------------------	--------------

Les performances sont données dans les **conditions EN 12900** :

Gaz aspirés : 20°C
Sous refroidissement : 0°K

The performance data are in **EN 12900 conditions** :

Return gas : 20°C
Subcooling : 0°K

50 Hz R404A

4 T condensation	5 T évaporation (°C)		-40	-35	-30	-25	-20	-15	-10
30	1 P frigorigère (W)		2389	3009	3938	5177	6726	8583	10749
	2 P absorbée (W)		2206	2420	2663	2936	3239	3572	3934
	3 I absorbée (A)		3.42	3.69	4.05	4.5	5.05	5.67	6.39
40	1 P frigorigère (W)		1786	2345	3156	4218	5531	7092	8900
	2 P absorbée (W)		1772	2106	2468	2859	3278	3726	4202
	3 I absorbée (A)		3.22	3.59	4.04	4.58	5.21	5.93	6.73
50	1 P frigorigère (W)			1573	2277	3177	4272	5558	7034
	2 P absorbée (W)			1805	2286	2794	3329	3892	4482
	3 I absorbée (A)			3.44	3.99	4.62	5.33	6.13	7.01
60	1 P frigorigère (W)				1461	2200	3080	4098	5249
	2 P absorbée (W)				2105	2730	3381	4058	4762
	3 I absorbée (A)				3.94	4.66	5.46	6.34	7.3

60 Hz R404A

4 T condensation	5 T évaporation (°C)		-40	-35	-30	-25	-20	-15	-10
30	1 P frigorigère (W)		2683	3517	4672	6148	7946	10065	12504
	2 P absorbée (W)		2674	2955	3269	3616	3996	4409	4855
	3 I absorbée (A)		3.09	3.64	4.24	4.9	5.61	6.37	7.19
40	1 P frigorigère (W)		2004	2744	3746	5011	6536	8320	10362
	2 P absorbée (W)		2146	2571	3029	3520	4043	4599	5188
	3 I absorbée (A)		2.91	3.54	4.23	4.98	5.79	6.65	7.58
50	1 P frigorigère (W)			1841	2705	3775	5048	6522	8194
	2 P absorbée (W)			2205	2806	3440	4106	4805	5536
	3 I absorbée (A)			3.4	4.18	5.02	5.92	6.89	7.91
60	1 P frigorigère (W)				1739	2615	3641	4811	6120
	2 P absorbée (W)				2584	3361	4170	5010	5883
	3 I absorbée (A)				4.13	5.06	6.06	7.12	8.24

1 = refrigerating capacity 2 = watt input 3 = current 4 = condensing temperature 5 = evaporating temperature

Nota : Les caractéristiques données dans cette fiche technique peuvent évoluer sans avis préalable, avec les améliorations que "Tecumseh" entend toujours apporter à sa production.

Note : "Tecumseh", in a constant endeavour to improve its products reserves the right to change any information contained in this leaflet without prior warning.