

Compresseur / Compressor
Code tension / Voltage code : FZ

THB2378ZFZ

Froid commercial négatif (BP)
Low back pressure commercial application

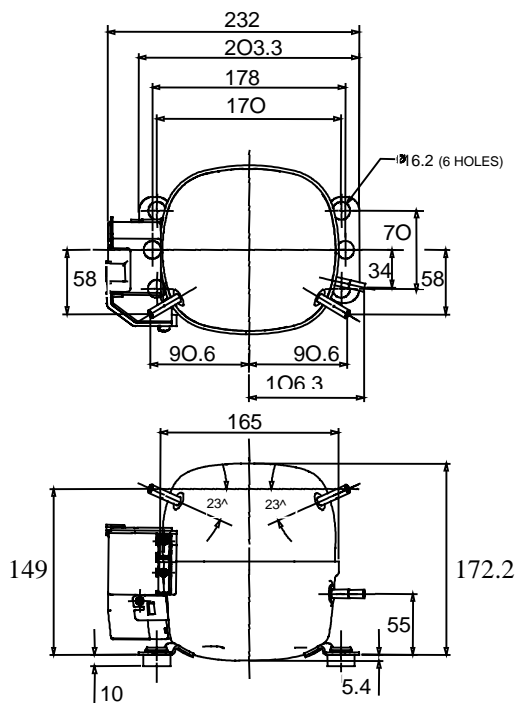
220-240V / 50Hz - 1~

R404A



N° 121GE-FZ - ind a

Conditions <i>Conditions</i>	fréquence <i>frequency</i>	Prod frigorifique nominale / <i>nominal refrigerating capacity</i>			Puis. sonore <i>Sound level</i>
		Watts	Kcal/h	BTU/h	
EN 12900*	50 Hz	100	86	341	ISO 3745 / ISO 3743-1
Cecomaf	50 Hz	130			41 dBA



Cylindrée / *Displacement* : 4 cm³
 Poids net / *Net weight* : 7.3 Kg
 Charge en huile / *Oil charge* : 350 cm³
 Type d'huile / *Oil type* : P.O.E /
 Détente / *Expansion device* : Capillaire/Détendeur
 Capillaire/Exp° valve

Refroidissement / *Cooling* : Naturel / Natural

Résistance à 20° C / *Windings resistances at 20° C*
 Phase princ. / *Main Winding* : 12.4 Ohms
 aux. / *Auxiliary Winding* : 24.3 Ohms

Intensité / *Current*
 nom. / *Rated current RLA* : 1.2 A
 max. / *Max current* : 1.87 A
 dém. / *Start current LRA* : 9 A

Ap. Electrique / *Electrical equipment* : CSIR

Protecteur / *Overload* : T8826
 Temporisation / *Time Check* : 6.5s - 16s / 7 A
 T° ouverture / *Opening temp.* : 110° C
 fermeture / *Closing temp.* : 52° C
 Option / *optional* :

Relais Intensité / *Current relay* : 9660C-***-122
 enclenchement / *Pick up* : 4.31A
 déclenchement / *Drop out* : 3.65A
 Option / *optional* : RP36**

Condensateur dém. / *Start capacitor* : 72-88 µF / 250 V

* EN12900: T°cond.+40°C / T°évap.-35°C / T°gas aspirés. +20°C /
 Sous refroidissement. 0K
 * EN 12900 : Cond. T° +40°C / Evap. T° -35°C / Return gas T° +20°C /
 Subcooling. 0K

Pour conduites Ø ext / *For tubing O.D.*

Aspiration <i>Suction</i>	Refoulement <i>Discharge</i>	Charge <i>Process</i>
6.35 (1/4")	4.76 (3/16")	6.35 (1/4")

Les caractéristiques données dans cette fiche technique peuvent évoluer sans avis préalable, avec les améliorations que 'TECUMSEH EUROPE' entend toujours apporter à sa production.
 'TECUMSEH EUROPE', in a constant endeavour to improve its products reserves the right to change any information contained in this leaflet without prior warning.



L'UNITE
HERMETIQUE



Tecumseh

THB2378ZFZ	Tension FZ : 220 - 240V 1~ 50 Hz	R404A	N°121GE-FZ	Ind a
-------------------	----------------------------------	--------------	-------------------	--------------

Les performances sont données dans les conditions EN 12900 : Elles sont certifiées uniquement en 50 Hz	Gaz aspirés : 20°C Sous refroidissement : 0°K
The performance data are in EN 12900 conditions : They are only certified in 50 Hz	Return gas : 20°C Subcooling : 0°K

50 Hz R404A									
4 T condensation	5 T évaporation	(°C)	-40	-35	-30	-25	-20	-15	-10
30	1 P frigorifique	(W)	90	121	159	205	260	324	398
	2 P absorbée	(W)	111	124	138	151	165	178	191
	3 I absorbée	(A)	1.17	1.19	1.2	1.23	1.26	1.3	1.35
40	1 P frigorifique	(W)	73	100	133	172	219	274	339
	2 P absorbée	(W)	121	136	153	170	187	204	222
	3 I absorbée	(A)	1.19	1.21	1.24	1.28	1.32	1.37	1.43
50	1 P frigorifique	(W)		78	105	138	177	223	276
	2 P absorbée	(W)		142	161	180	200	221	243
	3 I absorbée	(A)		1.22	1.26	1.31	1.36	1.43	1.5
60	1 P frigorifique	(W)			77	102	133	169	211
	2 P absorbée	(W)			160	181	204	227	252
	3 I absorbée	(A)			1.26	1.32	1.39	1.46	1.54
1 = refrigerating capacity 2 = watt input 3 = current 4 = condensing temperature 5 = evaporating temperature									

Nota : Les caractéristiques données dans cette fiche technique peuvent évoluer sans avis préalable, avec les améliorations que "TECUMSEH EUROPE" entend toujours apporter à sa production.

Note : "TECUMSEH EUROPE", in a constant endeavour to improve its products reserves the right to change any information contained in this leaflet without prior warning.