

Compresseur / Compressor
Code tension / Voltage code : FZ

THB4428ZFZ

Froid commercial et industriel positif (HP)
Commercial & industrial application (HBP)

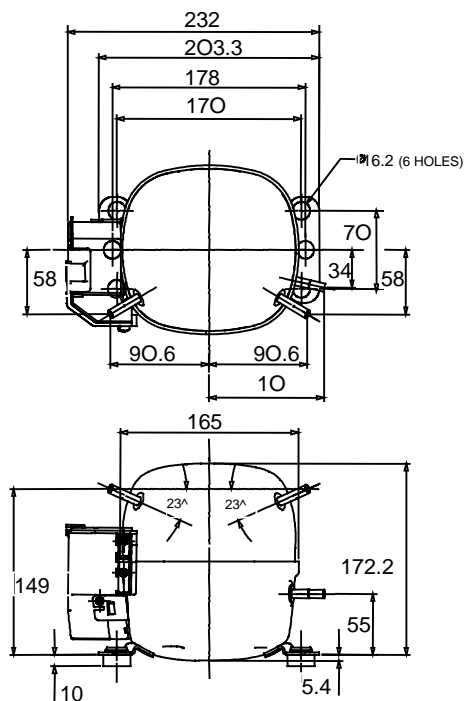
220-240V / 50Hz - 1~

R404A



N° 221JS-FZ - ind a

Conditions <i>Conditions</i>	fréquence <i>frequency</i>	Prod frigorifique nominale / <i>nominal refrigerating capacity</i>			Puis. sonore <i>Sound level</i>
		Watts	Kcal/h	BTU/h	
EN 12900*	50 Hz	628	540	2141	ISO 3745 / ISO 3743-1
Cecomaf	50 Hz	612			50 dBA



Cylindrée / *Displacement* : 5 cm³
 Poids net / *Net weight* : 8.2 Kg
 Charge en huile / *Oil charge* : 350 cm³
 Type d'huile / *Oil type* : P.O.E /
 Détente / *Expansion device* : Capillaire/Détendeur
 Capillaire/Exp° valve

Refroidissement / *Cooling* : Ventilé / Forced

Résistance à 20° C / *Windings resistances at 20° C*
 Phase princ. / *Main Winding* : 6.8 Ohms
 aux. / *Auxiliary Winding* : 24.3 Ohms

Intensité / *Current*
 nom. / *Rated current RLA* : 2.87 A
 max. / *Max current* : 3.34 A
 dém. / *Start current LRA* : 13 A

Ap. Electrique / *Electrical equipment* : CSIR

Protecteur / *Overload* : T14519
 Temporisation / *Time Check* : 6.5s - 16s / 9.3 A
 T° ouverture / *Opening temp.* : 120° C
 fermeture / *Closing temp.* : 52° C
 Option / *optional* :

Relais Intensité / *Current relay* : 9660C-***-147
 enclenchement / *Pick up* : 7.40A
 déclenchement / *Drop out* : 6.20A
 Option / *optional* : RP47**

Condensateur dém. / *Start capacitor* : 64-77 µF / 250 V

* EN12900: T°cond.+50°C / T°évap. +5°C/ T°gas aspirés. +20°C /
 Sous refroidissement. 0K
 * EN 12900 : Cond. T° +50°C / Evap. T° +5°C / Return gas T° +20°C /
 Subcooling. 0K

Pour conduites Ø ext / *For tubing O.D.*

Aspiration <i>Suction</i>	Refoulement <i>Discharge</i>	Charge <i>Process</i>
6.35 (1/4")	4.76 (3/16")	6.35 (1/4")

Les caractéristiques données dans cette fiche technique peuvent évoluer sans avis préalable, avec les améliorations que 'TECUMSEH EUROPE' entend toujours apporter à sa production.
 'TECUMSEH EUROPE', in a constant endeavour to improve its products reserves the right to change any information contained in this leaflet without prior warning.



L'UNITE
HERMETIQUE



Tecumseh

THB4428ZFZ	Tension FZ : 220 - 240V 1~ 50 Hz	R404A	N°221JS-FZ	Ind a
-------------------	----------------------------------	--------------	-------------------	--------------

Les performances sont données dans les conditions EN 12900 : Elles sont certifiées uniquement en 50 Hz	Gaz aspirés : 20°C Sous refroidissement : 0°K
The performance data are in EN 12900 conditions : They are only certified in 50 Hz	Return gas : 20°C Subcooling : 0°K

50 Hz R404A											
4 T condensation	5 T évaporation	(°C)	-25	-20	-15	-10	-5	0	5	10	15
30	1 P frigorifique	(W)	265	337	421	519	633	765	917	1090	1286
	2 P absorbée	(W)	255	271	286	302	318	334	350	367	386
	3 I absorbée	(A)	2.65	2.67	2.69	2.71	2.74	2.77	2.8	2.83	2.87
40	1 P frigorifique	(W)		283	357	441	537	647	773	916	1079
	2 P absorbée	(W)		284	303	321	340	358	377	396	416
	3 I absorbée	(A)		2.66	2.7	2.73	2.77	2.81	2.86	2.9	2.95
50	1 P frigorifique	(W)			290	361	439	528	628	742	872
	2 P absorbée	(W)			320	342	363	385	407	429	451
	3 I absorbée	(A)			2.71	2.76	2.81	2.86	2.92	2.98	3.04
60	1 P frigorifique	(W)				277	338	406	482	567	664
	2 P absorbée	(W)				363	389	414	440	465	491
	3 I absorbée	(A)				2.79	2.85	2.92	2.99	3.06	3.13

1 = refrigerating capacity 2 = watt input 3 = current 4 = condensing temperature 5 = evaporating temperature

Nota : Les caractéristiques données dans cette fiche technique peuvent évoluer sans avis préalable, avec les améliorations que "TECUMSEH EUROPE" entend toujours apporter à sa production.

Note : "TECUMSEH EUROPE", in a constant endeavour to improve its products reserves the right to change any information contained in this leaflet without prior warning.