



Compressor  
Voltage Code : TZ

# AJ2446P-TZ

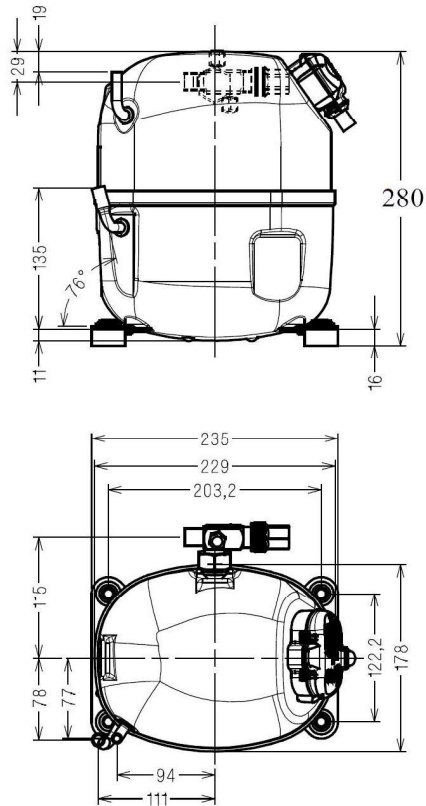
Low Temp. Commercial (BP)

400V 3~ 50Hz / 440V 3~ 60 Hz

R452A / R404A / R455A / R454C

AJ2446P-TZ1A

Conditions	Frequency	Nominal Cooling Capacity		Sound Power ISO3745 / ISO 3743-1
		Watts	BTU/h	
CECOMAF / R452A	50 Hz / 60 Hz	730 / 879	2488 / 2996	57 dBA
CECOMAF / R404A	50 Hz / 60 Hz	775 / 933	2642 / 3181	57 dBA
CECOMAF / R455A	50 Hz / 60 Hz	656 / 778	2238 / 2651	57 dBA
CECOMAF / R454C	50 Hz / 60 Hz	639 / 757	2178 / 2580	57 dBA



<b>Displacement (cc)</b>	26,2
<b>Net Weight (Kg)</b>	21.3
<b>Oil Quantity (cc)</b>	475.0
<b>Oil Type</b>	Polyolester
<b>Expansion Device</b>	Capillary_Tube/Expansion_Valve
<b>Cooling</b>	Fan
<b>Main Winding (Ohm)</b>	15.5
<b>Current</b>	
RLA (A)	1,5   1,6
MCC (A)	2,7   2,9
LRA (A)	13.4   13.2
<b>Electrical Equipment</b>	TRI
<b>Overload</b>	Interne
<b>Refrigerating connection for</b>	
Suction Tube	12.7 (1/2")
Discharge Tube	7.9 (5/16")
Process Tube	6.35 (1/4")

\* CECOMAF : T°Cond. 55.0°C / T°Evap. -25.0°C / T°Return gas temp.. 32.0°C  
T°Subcooling. 0.0K

**Certificates :**

Note : Tecumseh reserves the right to change information contained in this document without notification.



<b>AJ2446P-TZ</b>	<b>Tension TZ : 400V 3~ 50Hz / 440V 3~ 60 Hz</b>
-------------------	--

Les performances sont données dans les <b>conditions CECOMAF</b> :	Gaz aspirés :	32.0 °C
Condition Dew	Sous refroidissement :	0.0 K
The performance data are in <b>CECOMAF conditions</b> :	Return gas :	32.0 °C
Dew Condition	Subcooling :	0.0 K

### 50 Hz R452A

N°3606

4   T condensation	5   T évaporation	(°C)	-40	-35	-30	-25	-20	-15	-10
<b>30</b>	1   P frigorifique	(Watt)	525	740	1001	1315	1688	2127	2637
	2   P absorbée	(W)	453	539	626	712	798	883	967
	3   I absorbée	(A)	1.03	1.12	1.22	1.33	1.45	1.59	1.73
<b>40</b>	1   P frigorifique	(Watt)		578	804	1077	1401	1783	2230
	2   P absorbée	(W)		536	642	749	856	963	1070
	3   I absorbée	(A)		1.12	1.24	1.38	1.53	1.69	1.86
<b>50</b>	1   P frigorifique	(Watt)			614	843	1116	1441	1823
	2   P absorbée	(W)			638	766	895	1025	1156
	3   I absorbée	(A)			1.25	1.41	1.59	1.77	1.97
<b>60</b>	1   P frigorifique	(Watt)				621	842	1107	1424
	2   P absorbée	(W)				760	912	1066	1222
	3   I absorbée	(A)				1.42	1.62	1.83	2.04

### 60 Hz R452A

N°3606

4   T condensation	5   T évaporation	(°C)	-40	-35	-30	-25	-20	-15	-10
<b>30</b>	1   P frigorifique	(Watt)	620	869	1174	1541	1979	2493	3092
	2   P absorbée	(W)	536	639	744	853	967	1087	1214
	3   I absorbée	(A)	1.02	1.13	1.25	1.38	1.54	1.71	1.89
<b>40</b>	1   P frigorifique	(Watt)		693	959	1280	1663	2116	2646
	2   P absorbée	(W)		636	762	893	1029	1172	1322
	3   I absorbée	(A)		1.13	1.28	1.44	1.62	1.81	2.02
<b>50</b>	1   P frigorifique	(Watt)			742	1012	1336	1722	2178
	2   P absorbée	(W)			756	909	1068	1234	1409
	3   I absorbée	(A)			1.28	1.47	1.67	1.89	2.12
<b>60</b>	1   P frigorifique	(Watt)				749	1010	1325	1703
	2   P absorbée	(W)				901	1083	1273	1472
	3   I absorbée	(A)				1.47	1.70	1.94	2.19

1 = cooling capacity 2 = power input 3 = current 4 = condensing temperature 5 = evaporating temperature

Nota : Tecumseh se réserve le droit de modifier les informations contenues dans ce document sans préavis.

Note : Tecumseh reserves the right to change information contained in this document without notification.

© 2025 Tecumseh Products Company  
All rights reserved



<b>AJ2446P-TZ</b>	<b>Tension TZ : 400V 3~ 50Hz / 440V 3~ 60 Hz</b>
-------------------	--

Les performances sont données dans les <b>conditions CECOMAF</b> :	Gaz aspirés :	32.0 °C
Condition Dew	Sous refroidissement :	0.0 K
The performance data are in <b>CECOMAF conditions</b> :	Return gas :	32.0 °C
Dew Condition	Subcooling :	0.0 K

### 50 Hz R404A

N°3607

4   T condensation	5   T évaporation	(°C)	-40	-35	-30	-25	-20	-15	-10
<b>30</b>	1   P frigorifique	(Watt)	578	806	1082	1410	1795	2242	2756
	2   P absorbée	(W)	485	579	672	763	851	937	1018
	3   I absorbée	(A)	1.11	1.20	1.31	1.42	1.55	1.68	1.83
<b>40</b>	1   P frigorifique	(Watt)		630	867	1148	1478	1861	2304
	2   P absorbée	(W)		581	692	803	913	1021	1128
	3   I absorbée	(A)		1.21	1.34	1.48	1.63	1.79	1.96
<b>50</b>	1   P frigorifique	(Watt)			662	896	1171	1492	1865
	2   P absorbée	(W)			693	825	957	1090	1222
	3   I absorbée	(A)			1.36	1.52	1.70	1.88	2.08
<b>60</b>	1   P frigorifique	(Watt)				657	878	1137	1441
	2   P absorbée	(W)				824	981	1139	1298
	3   I absorbée	(A)				1.54	1.74	1.95	2.17

### 60 Hz R404A

N°3607

4   T condensation	5   T évaporation	(°C)	-40	-35	-30	-25	-20	-15	-10
<b>30</b>	1   P frigorifique	(Watt)	683	948	1270	1653	2104	2629	3232
	2   P absorbée	(W)	574	686	799	914	1031	1153	1278
	3   I absorbée	(A)	1.09	1.21	1.34	1.48	1.64	1.81	1.99
<b>40</b>	1   P frigorifique	(Watt)		756	1034	1365	1754	2209	2733
	2   P absorbée	(W)		689	821	958	1098	1243	1393
	3   I absorbée	(A)		1.22	1.38	1.54	1.73	1.92	2.13
<b>50</b>	1   P frigorifique	(Watt)			800	1076	1402	1784	2228
	2   P absorbée	(W)			821	979	1142	1312	1489
	3   I absorbée	(A)			1.39	1.58	1.79	2.01	2.24
<b>60</b>	1   P frigorifique	(Watt)				792	1053	1361	1723
	2   P absorbée	(W)				978	1165	1360	1563
	3   I absorbée	(A)				1.59	1.82	2.07	2.33

1 = cooling capacity 2 = power input 3 = current 4 = condensing temperature 5 = evaporating temperature

Nota : Tecumseh se réserve le droit de modifier les informations contenues dans ce document sans préavis.

Note : Tecumseh reserves the right to change information contained in this document without notification.

© 2025 Tecumseh Products Company  
All rights reserved



<b>AJ2446P-TZ</b>	<b>Tension TZ : 400V 3~ 50Hz / 440V 3~ 60 Hz</b>
-------------------	--

Les performances sont données dans les **conditions CECOMAF** :  
 Condition Dew

The performance data are in **CECOMAF conditions** :  
 Dew Condition

Gaz aspirés : 32.0 °C  
 Sous refroidissement : 0.0 K

Return gas : 32.0 °C  
 Subcooling : 0.0 K

### 50 Hz R455A

N°3321

4   T condensation	5   T évaporation	(°C)	-40	-35	-30	-25	-20	-15	-10
<b>30</b>	1   P frigorifique	(Watt)	391	592	837	1133	1485	1899	2381
	2   P absorbée	(W)	357	445	528	607	685	765	849
	3   I absorbée	(A)	1.11	1.17	1.25	1.34	1.45	1.57	1.69
<b>40</b>	1   P frigorifique	(Watt)	283	467	688	953	1268	1639	2071
	2   P absorbée	(W)	332	437	536	630	724	818	916
	3   I absorbée	(A)	1.11	1.18	1.27	1.38	1.49	1.62	1.76
<b>50</b>	1   P frigorifique	(Watt)		334	527	757	1031	1353	1731
	2   P absorbée	(W)		404	524	640	754	868	985
	3   I absorbée	(A)		1.14	1.25	1.38	1.52	1.68	1.84
<b>60</b>	1   P frigorifique	(Watt)			366	556	783	1053	1372
	2   P absorbée	(W)			478	620	759	898	1039
	3   I absorbée	(A)			1.20	1.36	1.53	1.72	1.92

### 60 Hz R455A

N°3321

4   T condensation	5   T évaporation	(°C)	-40	-35	-30	-25	-20	-15	-10
<b>30</b>	1   P frigorifique	(Watt)	486	719	999	1332	1727	2189	2725
	2   P absorbée	(W)	432	533	634	734	831	926	1017
	3   I absorbée	(A)	1.03	1.13	1.23	1.34	1.46	1.59	1.73
<b>40</b>	1   P frigorifique	(Watt)	341	559	817	1121	1479	1898	2385
	2   P absorbée	(W)	400	520	641	762	883	1004	1123
	3   I absorbée	(A)	0.98	1.10	1.23	1.37	1.52	1.68	1.84
<b>50</b>	1   P frigorifique	(Watt)		392	623	894	1212	1584	2018
	2   P absorbée	(W)		481	622	765	911	1057	1205
	3   I absorbée	(A)		1.05	1.21	1.38	1.55	1.74	1.93
<b>60</b>	1   P frigorifique	(Watt)			426	660	935	1256	1632
	2   P absorbée	(W)			574	740	910	1083	1258
	3   I absorbée	(A)			1.16	1.35	1.55	1.76	1.98

1 = cooling capacity 2 = power input 3 = current 4 = condensing temperature 5 = evaporating temperature

Nota : Tecumseh se réserve le droit de modifier les informations contenues dans ce document sans préavis.

Note : Tecumseh reserves the right to change information contained in this document without notification.

© 2025 Tecumseh Products Company  
All rights reserved



<b>AJ2446P-TZ</b>	<b>Tension TZ : 400V 3~ 50Hz / 440V 3~ 60 Hz</b>
-------------------	--

Les performances sont données dans les **conditions CECOMAF** :  
 Condition Dew

The performance data are in **CECOMAF conditions** :  
 Dew Condition

Gaz aspirés : 32.0 °C  
 Sous refroidissement : 0.0 K

Return gas : 32.0 °C  
 Subcooling : 0.0 K

### 50 Hz R454C

**N°3326**

4   T condensation	5   T évaporation	(°C)	<b>-40</b>	<b>-35</b>	<b>-30</b>	<b>-25</b>	<b>-20</b>	<b>-15</b>	<b>-10</b>
<b>30</b>	1   P frigorifique	(Watt)	361	559	799	1086	1427	1825	2287
	2   P absorbée	(W)	343	426	506	582	656	726	794
	3   I absorbée	(A)	1.11	1.19	1.26	1.35	1.44	1.53	1.63
<b>40</b>	1   P frigorifique	(Watt)	257	439	655	911	1212	1565	1973
	2   P absorbée	(W)	316	416	512	605	695	782	867
	3   I absorbée	(A)	1.08	1.17	1.27	1.37	1.48	1.59	1.72
<b>50</b>	1   P frigorifique	(Watt)		315	506	730	992	1297	1651
	2   P absorbée	(W)		383	498	610	720	826	930
	3   I absorbée	(A)		1.13	1.25	1.38	1.51	1.65	1.80
<b>60</b>	1   P frigorifique	(Watt)			357	548	769	1026	1325
	2   P absorbée	(W)			459	593	724	853	979
	3   I absorbée	(A)			1.21	1.36	1.52	1.69	1.87

### 60 Hz R454C

**N°3326**

4   T condensation	5   T évaporation	(°C)	<b>-40</b>	<b>-35</b>	<b>-30</b>	<b>-25</b>	<b>-20</b>	<b>-15</b>	<b>-10</b>
<b>30</b>	1   P frigorifique	(Watt)	450	679	953	1277	1658	2103	2617
	2   P absorbée	(W)	414	510	608	704	795	879	951
	3   I absorbée	(A)	0.99	1.08	1.18	1.29	1.40	1.51	1.62
<b>40</b>	1   P frigorifique	(Watt)	310	526	777	1071	1414	1812	2273
	2   P absorbée	(W)	382	495	613	731	848	959	1062
	3   I absorbée	(A)	0.93	1.05	1.18	1.32	1.46	1.60	1.74
<b>50</b>	1   P frigorifique	(Watt)		369	598	862	1166	1519	1925
	2   P absorbée	(W)		455	591	730	869	1006	1138
	3   I absorbée	(A)		1.00	1.15	1.31	1.48	1.65	1.82
<b>60</b>	1   P frigorifique	(Watt)			417	651	918	1224	1576
	2   P absorbée	(W)			551	708	869	1029	1186
	3   I absorbée	(A)			1.11	1.29	1.48	1.68	1.87

1 = cooling capacity 2 = power input 3 = current 4 = condensing temperature 5 = evaporating temperature

Nota : Tecumseh se réserve le droit de modifier les informations contenues dans ce document sans préavis.

Note : Tecumseh reserves the right to change information contained in this document without notification.

© 2025 Tecumseh Products Company  
All rights reserved